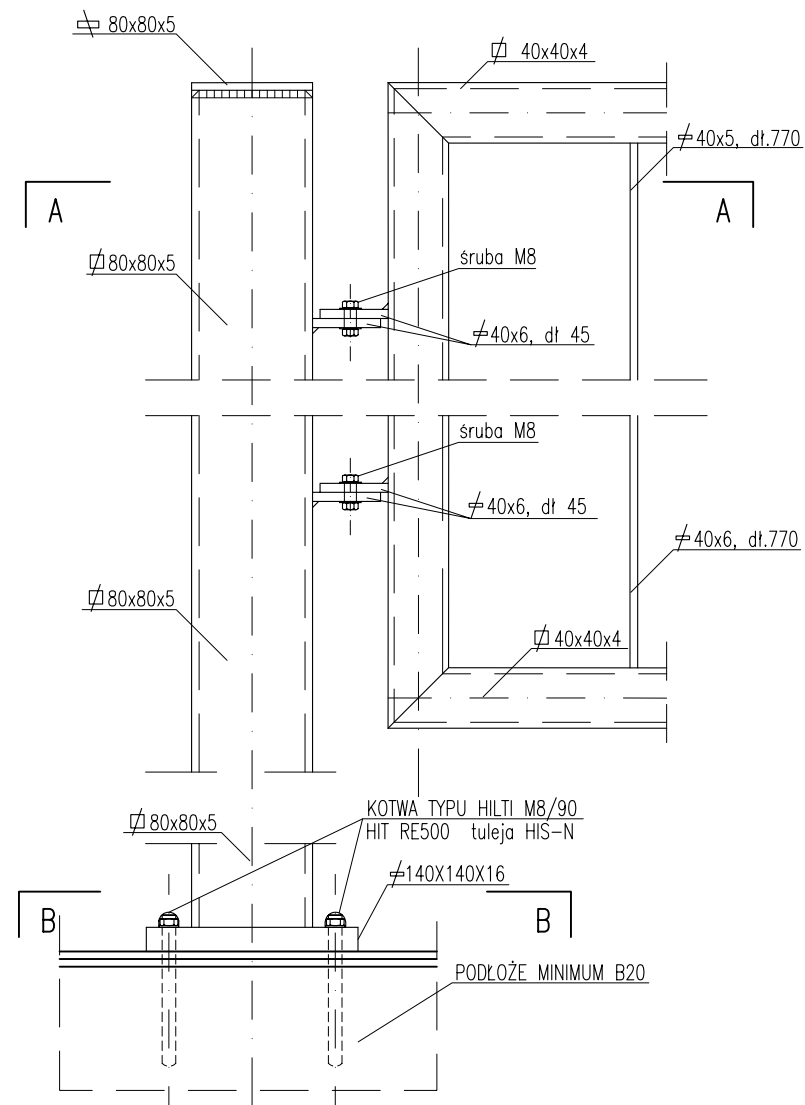
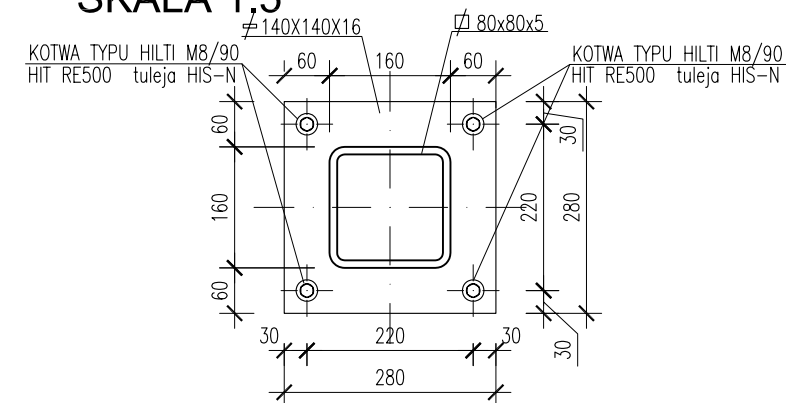


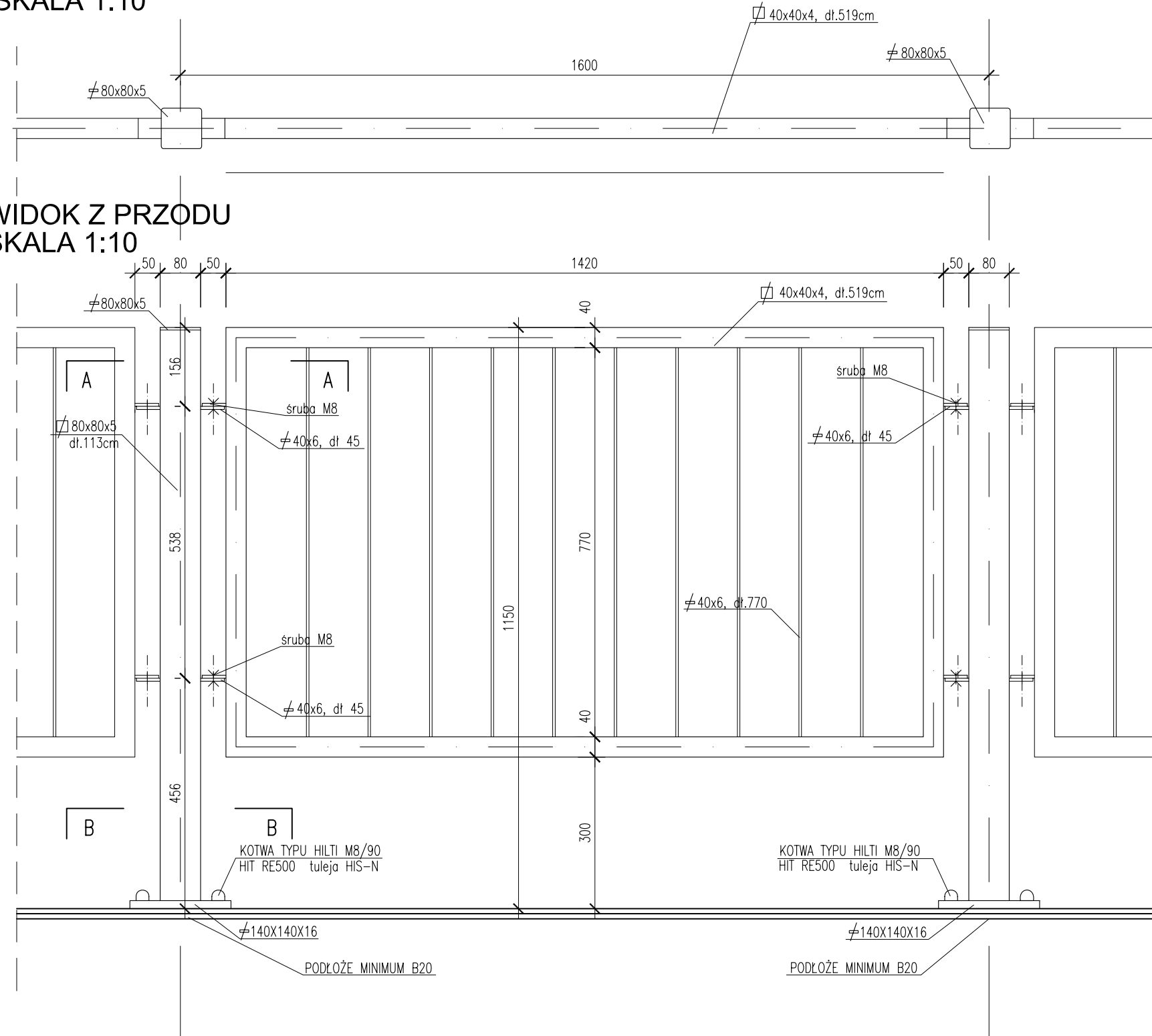
PRZEKRÓJ A-A
SKALA 1:5




PRZEKRÓJ B-B
SKALA 1:5



WIDOK Z PRZODU
SKALA 1:10



 <div style="display: inline-block; vertical-align: middle;"> BPBK s.a. Biuro Projektów Budownictwa Komunalnego spółka akcyjna w Gdańsku </div>	BUDOWA SZCZECIŃSKIEGO TRAMWAJU ETAP Ic – BUDOWA SST NA ODCINKU OD BASENU GÓRNICZEGO DO PIĘTU PRZY ULICY TYKUSOWEJ BALUSTRA DA ROZDZIELAJĄCA TYPU R1B		
	Stadium opracowania: PROJEKT WYKONAWCZY		
	Data: 03.2011	Skala: 1:10/1:5	16
	Nr zlec: 9390	Nr arch: _____	

<i>Projektant:</i>	mgr inż. arch. Jacek ŚLIWIŃSKI	specj. architektoniczna	upr. nr 15/Gd/00
<i>Opracowanie:</i>	mgr inż. arch. Piotr PASZKOWSKI	specj. –	–
	–	upr. nr –	–
	–	specj. –	–
	–	upr. nr –	–
<i>Sprawdzający:</i>	mgr inż. arch. Anna SMÓLKO	specj. architektoniczna	upr. nr 376/94/OL